



COMUNE DI USSARAMANNA  
PROVINCIA DEL SUD SARDEGNA



REGIONE AUTONOMA DELLA SARDEGNA

# COMUNE DI USSARAMANNA

PROVINCIA DEL SUD SARDEGNA

COME A CASA: GENERAZIONI IN CONTINUITA'

CRP-PT-14 "Turismo e vita in Marmilla" - FSC 2014-2020 - Programmazione Territoriale  
PT\_CRP\_14\_22 - Azione - 5.2.2 - Interventi per l'inclusione sociale e di miglioramento dei servizi alla popolazione - Programmazione Territoriale

## STUDIO DI FATTIBILITA' TECNICO ECONOMICA TAV\_3

PROGETTO

PIANTA DELLE COPERTURE  
PIANTA DEL PIANO TERRA  
SEZIONE  
PIANTA COMPARATIVA- COSTRUITO  
BOZZA DELL'IPOTESI DI PROGETTO

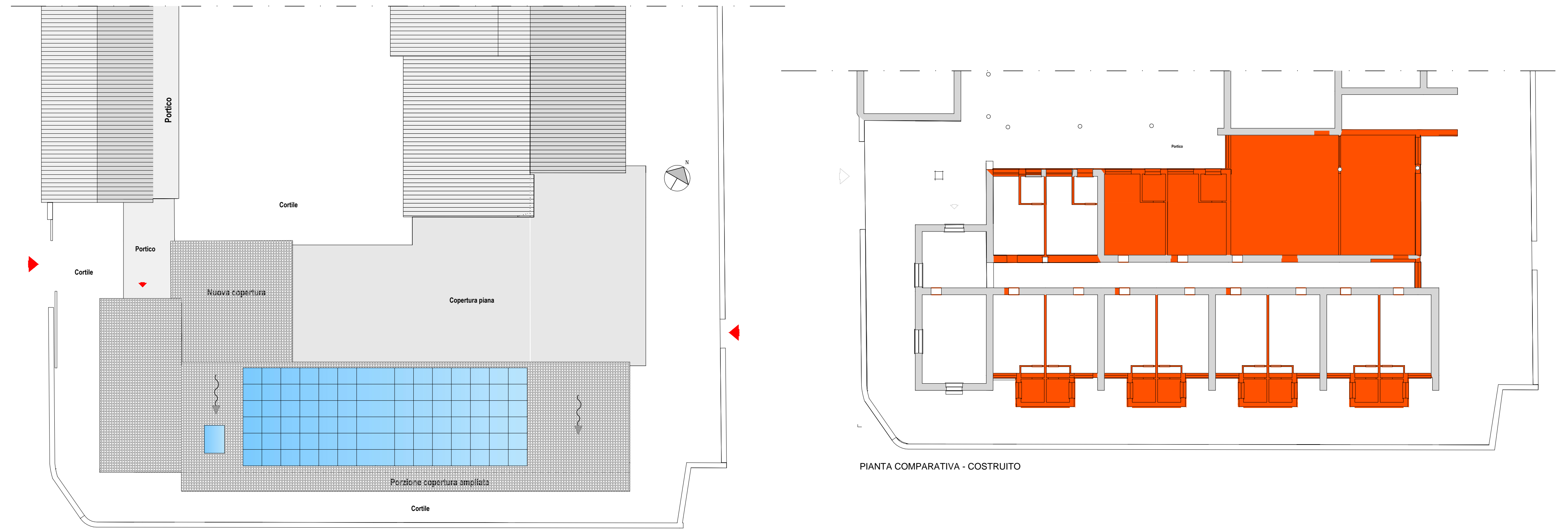
Scala 1:200  
Scala 1:100  
Scala 1:100

PROGETTISTA **Ing. Francesco Trudu**

RUP **Ing. Anna Atzei**

COMMITTENTE **Amm. Comunale di USSARAMANNA**

**Maggio 2020**

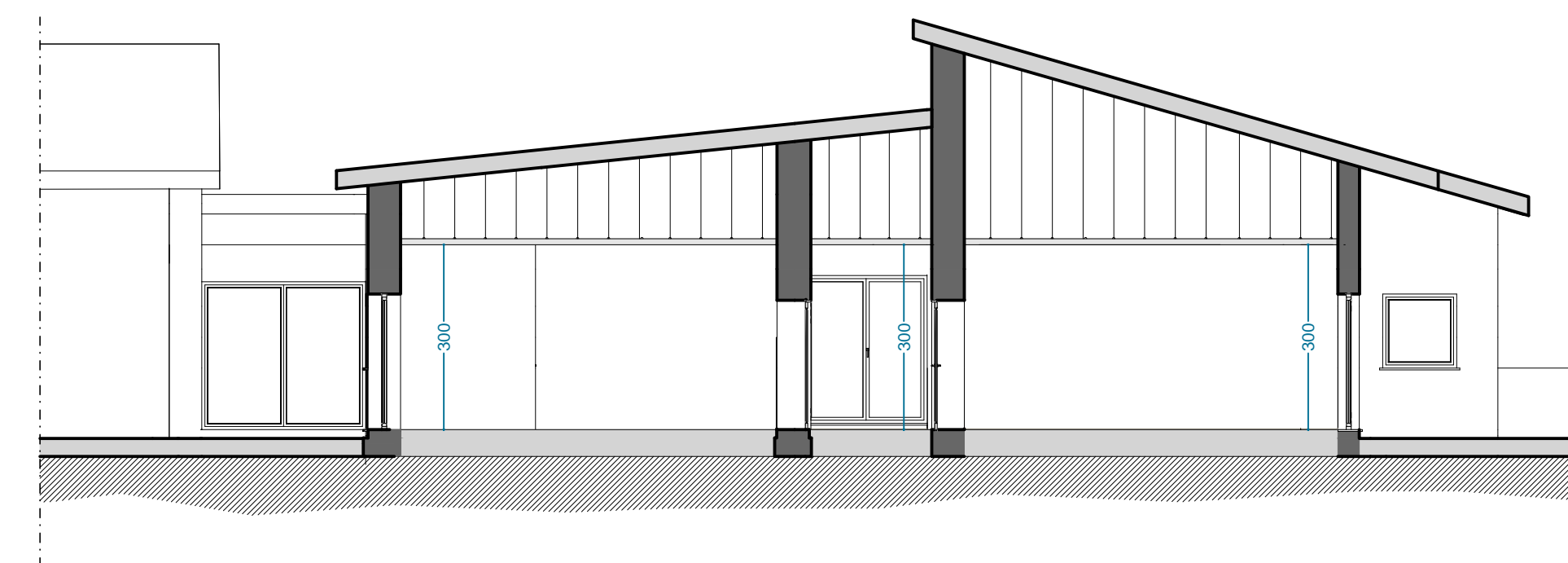


PIANTA DELLE COPERTURE

PIANTA COMPARATIVA - COSTRUITO



BOZZA DELL'IPOTESI DI PROGETTO



SEZIONE A - A'



PIANTA DEL PIANO TERRA

Caratteristiche		Geometria		Volumi	
N.	Nome	Sup.	RAI	N. Fin.	N.
13	Camera 11	22.83	3.94	0.172	1
10	Bagno 10	1.34	1.44	0.444	1
10	Camera 8	22.90	3.98	0.174	1
14	Bagno 3	3.78	1.44	0.381	1
09	Camera 7	22.90	3.98	0.174	1
13	Bagno 2	3.79	1.44	0.380	1
12	Bagno 1	3.77	1.44	0.382	1
15	Bagno 4	4.15	1.44	0.345	1
16	Bagno 6	3.24	1.44	0.444	1
36	Sala comune	77.44	27.73	0.358	3
21	Bagno 11	3.34	1.44	0.445	1
11	Camera 9	22.84	3.94	0.172	1
12	Camera 10	22.96	3.98	0.173	1
14	Camera 12	22.96	3.98	0.173	1
15	Camera 13	22.84	3.94	0.172	1
22	Bagno 12	3.24	1.44	0.444	1
01	Camera 1	19.80	4.30	0.220	1
02	Camera 2	19.80	4.40	0.221	1
03	Camera 3	25.39	4.40	0.173	1
04	Bagno 4	23.88	4.40	0.184	1
06	Ingresso	21.75	7.54	0.345	2
06	Corridoio	65.46	4.75	0.073	10
07	Camera 5	34.08	8.28	0.243	2
08	Camera 6	22.90	3.98	0.174	1
29	A.B.11	1.53	0.00	0.000	0
30	A.B.12	1.53	0.00	0.000	0
31	A.B.13	1.53	0.00	0.000	0
23	Bagno 13	3.24	1.44	0.444	1
24	A.B. 6	1.53	0.00	0.000	0
25	A.B.7	1.53	0.00	0.000	0
26	A.B. 8	1.53	0.00	0.000	0
27	A.B. 9	1.53	0.00	0.000	0
18	A.B. 10	1.53	0.00	0.000	0
17	Bagno 7	3.24	1.44	0.444	1
37	Atrio/ingresso	53.04	42.35	0.785	4